

SANTÉ ET ONDES ELECTROMAGNÉTIQUES

Ondes naturelles Vs Ondes artificielles

Une onde électromagnétique est une onde périodique qui propage des variations de champ magnétique et de champ électrique.

Les ondes électromagnétiques, qu'elles soient naturelles ou artificielles sont caractérisées par 3 paramètres, étroitement liés, qui permettent de les classer et qui déterminent aussi leur utilisation technologique et leur impact sur l'environnement

- **la longueur d'onde**, mesurée en mètres
- **la fréquence**, mesurée en Hertz (Hz), qui est le nombre de longueurs d'onde compris dans 1 seconde,
- **l'énergie** qu'elles transportent et qu'elles peuvent transmettre aux objets qu'elles rencontrent, mesurée en Joules (J) ou en électron-volts (eV)

Les ONDES ELECTROMAGNETIQUES ARTIFICIELLES

Les champs artificiels sont des champs dits "variables" car ils oscillent de façon régulière et rapide d'une polarité positive à négative. La pollution électromagnétique est constituée par les champs électriques et magnétiques qui sont présents dans notre environnement et qui ne sont pas d'origine naturelle.

Elle se compose d'un champ électrique et d'un champ magnétique. Elles existent depuis l'invention de l'électricité (N. TESLA). L'énergie est émise sous forme de photons comme c'est le cas pour la lumière visible.

Du 230 Volt 50Hz au multiple GigaHz : (à venir : la 5G – 17GHz)

Les ONDES ELECTROMAGNÉTIQUES NATURELLES

Les champs naturels sont essentiellement des champs dits "continus" car ils n'oscillent pas de façon régulière et rapide avec le temps d'une valeur positive à négative. L'onde électromagnétique se compose d'un champ électrique et d'un champ magnétique.

Le champ électrique à la surface de la terre est lié à la présence de charges électriques positives dans la haute atmosphère, d'où une différence de potentiel entre le sol et l'atmosphère de l'ordre de 100 à 150 V/m en général.

Sous un orage, le champ électrique s'inverse et peut atteindre 10 voir 20 kV/m (1kV/m = 1.000 V/m).

Le champ magnétique terrestre est produit par les courants du magma en fusion dans le noyau de la terre et les courants électriques que cela génère; c'est lui qui oriente l'aiguille de la boussole; il est de l'ordre de **40 µT** ($1\mu\text{T} = 10^{-6} \text{T}$) actuellement sous nos latitudes.

Le spectre de fréquence est immense et la lumière du soleil est la seule onde électromagnétique visible.

Il existe aussi des champs naturels alternatifs mais leur intensité est très faible : à 50 Hz, champ électrique de l'ordre de 0,001 V/m et champ magnétique de 0.013 à 0.017 µT

L'impact sur les Corps Biologiques ?

Electrocardiogramme, électroencéphalogramme représentent l'activité du coeur et du cerveau. L'électricité est à la base de l'activité des fonctions vitales. Chaque cellule organique du corps humain fonctionne et communique par des courants électriques et des champs électromagnétiques naturels.

- Notre corps possède des cellules composées de millions de **cristaux de magnétites** (micro-aimant appelés **magnétosomes**). Composés de fer, ils s'orientent en fonction du champ magnétique terrestre qui est constant.

Un champ magnétique artificielle de basse ou haute fréquence modifie son orientation selon la fréquence émise :
50 Hz : 50 fois par seconde / 900 MHz : 900 millions de fois par seconde.

- Les champs électromagnétiques perturbent le fonctionnement de la **glande pinéale ou épiphyse** et réduisent ainsi la production de mélatonine. Or cette hormone joue un rôle essentiel dans les défenses immunitaires et en particulier une **action anticancéreuse**.

- Les études scientifiques indépendantes recensent des effets thermiques et des effets biologiques comme la **destructions des brins d'ADN**, l'ouverture de la barrière hémato-encéphalique, ...

Les effets les plus souvent cités sont : augmentation du risque de cancer, affaiblissement des défenses immunitaires, maladies neurodégénératives, augmentation de la perméabilité de la membrane hémato-encéphalique, maux de tête, stress, fatigue, nervosité, vertiges, troubles visuels et auditifs, problèmes de sommeil, de peau, troubles du rythme cardiaque, de la mémoire, de la concentration, etc.

Les Ondes Electromagnétiques Artificielles sont néfastes à toutes vie sur terre.

Les Ondes Electromagnétiques Naturelles sont indispensable et ont permis la création de la vie sur terre.

Les différentes ondes électromagnétiques Artificielles

Solutions de protections dans la Fabric HomeZen

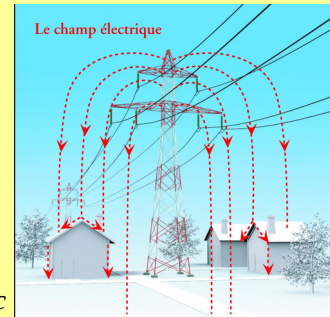
Les ondes basses fréquences de 1 Hz à 100 KHz sont définies comme « champ proche » car la longueur d'onde est supérieure à la distance entre l'émetteur et l'être humain. Dans ce cas, on mesure séparément le Champ Electrique CE en v/m et le Champ Magnétique CM en nT (ou mG) car ils ne sont pas proportionnels.

Ex : réseau électrique 50hz, les appareils électriques ménagers, les lignes à haute tension...

- Le champ électrique a pour particularité de vouloir se diriger à la terre. Un blindage raccordé à la terre permet de le supprimer ou de l'atténuer fortement (avec une prise de terre de bonne qualité).

Voir la Fabric HomeZen pour les solutions de protections

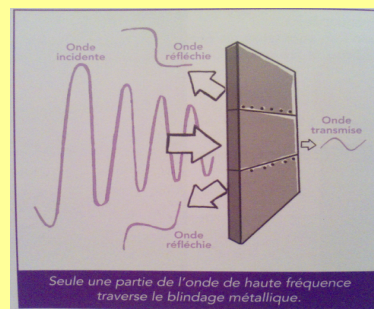
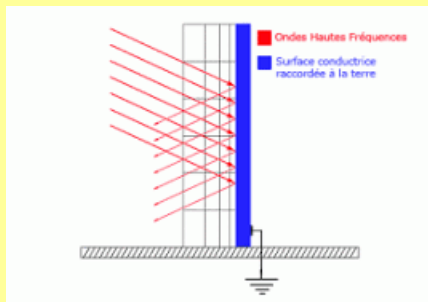
- Le champ magnétique peut être canalisé par des matériaux de fort perméabilité magnétique, ferro-magnétique comme le Mumétal, la ferrite et le fer doux. Il est donc important de l'identifier et d'éloigner la source de rayonnement ou de la supprimer car ces protections sont coûteuses.



Les ondes hautes fréquences de 100 KHz à 300 GHz

Dans le domaine de la haute fréquence, les deux champs se confondent et sont proportionnels. Nous parlons de densité de champs. Les hautes fréquences se réfléchissent en grande partie sur les blindages métalliques.

Voir la Fabric HomeZen pour les solutions de protections



Les ondes électromagnétiques Naturelles

Se ressourcer

Le Soleil : une onde électromagnétique indispensable. Source de vitamine D. Il est aussi très bénéfique pour votre organisme. Le soleil, via ses rayons ultraviolets (et notamment les UVB), permet en effet à l'organisme de synthétiser la vitamine D. Cette dernière est indispensable pour fixer le calcium et le phosphore.

Se reconnecter à la terre : Se « décharger » des courants induits en marchant pieds nus sur la terre.

La Bioresonance : se soigner par les ondes électromagnétiques. Chaque organe du corps a sa propre fréquence de résonance.

La cohérence cardiaque : réapprendre à respirer selon des fréquences propres au corps humain

La musicothérapie : Les ondes sonores pour thérapie.

Bols tibétains : La thérapie par les sons

Les ondes scalaires : médecine de demain !

Compléments :

- Pour les belles plantes : l'électroculture, les Protéodides.

HomeZen

Diagnostique, Mesures et protections

des informations complémentaires, les normes, la procédure de diagnostic, la fabric HomeZen, des témoignages, des documentations (docs et vidéos) - <http://homezen.e-monsite.com/>

- Activons les ondes positives et supprimons les ondes négatives -