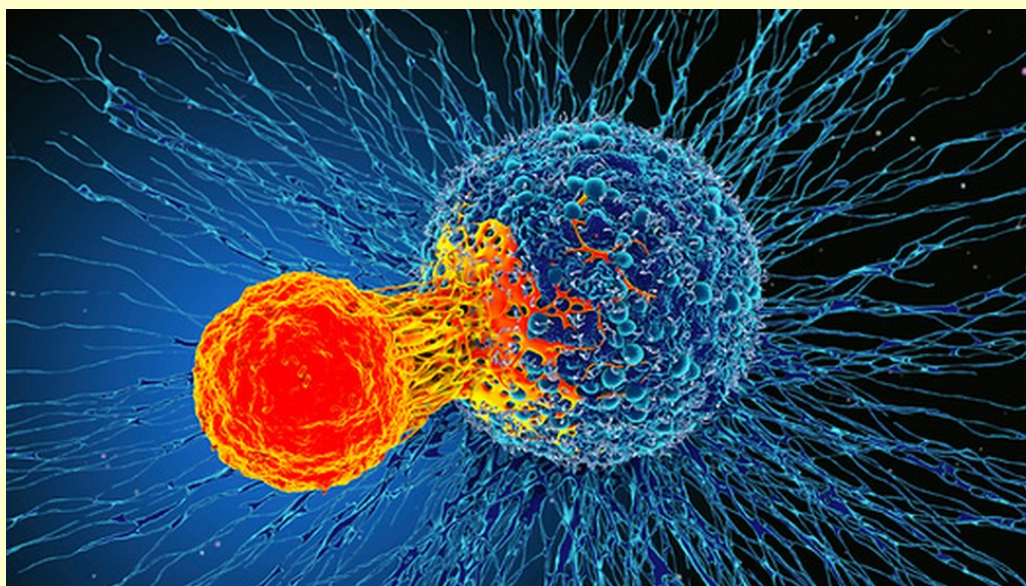


QUELLE EST LA SOURCE PRINCIPALE DE CANCER ET DE LEUCEMIE ?

***Le Pr. BEMPOMME propose
des consultations pour les personnes électrosensibles.
Le Pr. BEMPOMME est oncologue.***



***http://www.artac.info/fr/artac/consultations-du-pr-d-belpomme_000222.html
http://www.ehs-mcs.org/fr/qui-et-ou-consulter_101.html***

***[https://www.robindestoits.org/Pr-Belpomme-L-electrosensibilite-n-est-pas-une-maladie-
psychiatrique-Sante-Magazine-11-01-2016_a2369.html](https://www.robindestoits.org/Pr-Belpomme-L-electrosensibilite-n-est-pas-une-maladie-psychiatrique-Sante-Magazine-11-01-2016_a2369.html)***

Fatigue chronique, nervosité excessive, irritabilité, angoisse, dépression, troubles du sommeil, de la mémoire, de l'attention, troubles cognitifs ou de l'idéation, acouphènes, hyperacousie (intolérance aux bruits), oppression thoracique, difficultés respiratoires, pseudo-asthme, céphalées, déficit soudain du tonus musculaire, vertiges, sensation de brûlure, douleurs musculaires ou articulaires sans causes connues...

HomeZen - Diagnostics CEM - Mesures et Protections

<http://homezen.e-monsite.com>

ACTIVONS LES ONDES POSITIVES ET SUPPRIMONS LES ONDES NEGATIVES

<http://homezen.e-monsite.com/pages/linkedin-articles-et-posts.html>